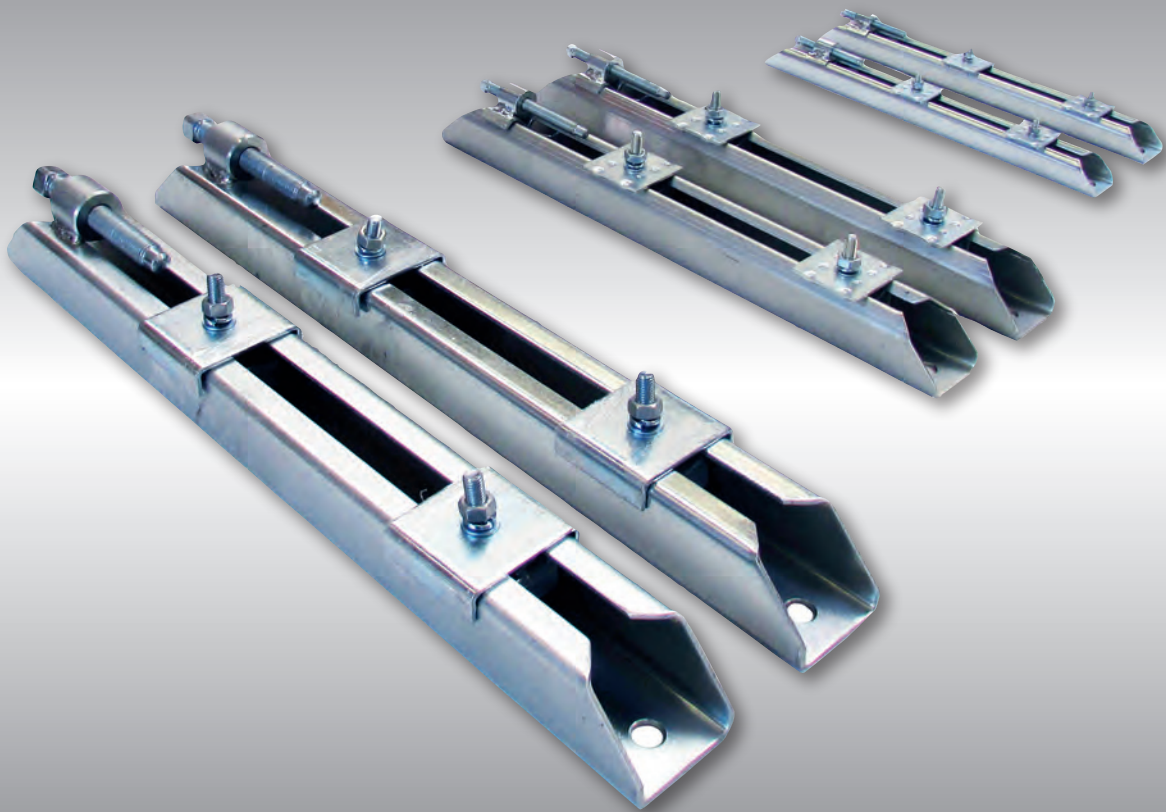


ATG Motorspannschienen

ATG Motorsliders

Preise Pricelist

2020/ 2021 Listenpreise /list-prices



ATG Motorspannschienen

ATG Motor sliders

für Motoren Baugröße 63 bis 355 / for motor size 63 up to 355

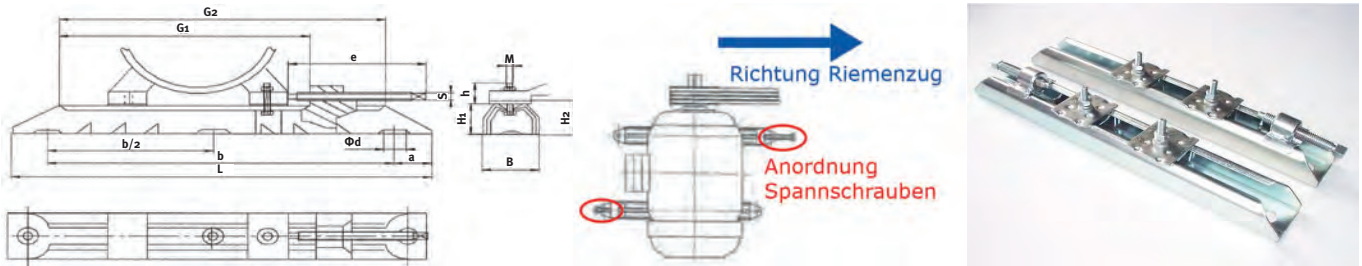
* sofort ab Lager lieferbar / * immediately available

* langjährig bewährte Qualität in Stahlausführung, verzinkt / * time-tested quality in steel design, galvanized

* schnelle & einfache Montage / * quick & easy installation

* lärmdämpfend / * noise-absorbing

* langlebige Ausführung / * durable design



Type	L	Gleitlänge G ₁ slide length G ₁	Motor- Baugröße motor size	Mxh Mxh	eXs eXs	G ₂ G ₂	a	b	b/2 b/2	Ød Ød	B	H ₁ H ₁	H ₂ H ₂	Gewicht weight	Listenpreis list price	
Spannschienen mit versetzbaren Spannkolben / Motor sliders with removable clamping piston																
312/6	312	240	63/71	M6*19	75*6	262	16	280	-	12	40	28	30	1,4	41,00 €	
312/8	312	240	80/90	M8*27	75*6	262	16	280	-	12	40	28	30	1,5	46,00 €	
375/6	375	305	63/71	M6*19	75*6	325	16	343	-	12	40	28	30	1,5	52,00 €	
375/8	375	305	80/90	M8*27	75*6	325	16	343	-	12	40	28	30	1,6	58,00 €	
375/10	375	305	100/112	M10*32	75*6	325	16	343	-	12	40	28	30	1,6	58,00 €	
395/8	395	302	80/90	M8*28	97*8	325	20	355	-	12	50	40	43	3,4	60,00 €	
395/10	395	302	100/112	M10*35	97*8	325	20	355	-	12	50	40	43	3,4	71,00 €	
495/8	495	405	80/90	M8*29	97*8	425	20	456	-	12	50	40	43	4	72,00 €	
495/10	495	405	100/112/132	M10*35	97*8	425	20	455	-	12	50	40	43	4	81,00 €	
495/12	495	405	160	M12*49	97*8	425	20	455	-	12	50	40	43	4	81,00 €	
530/10	530	413	132	M10*37	119*9	442	25	480	-	14	60	50	54	6,4	105,00 €	
530/12	530	413	160	M12*49	119*9	442	25	480	-	14	60	50	54	6,4	110,00 €	
630/10	630	515	132	M10*37	119*9	542	25	580	-	14	60	50	54	8,2	119,00 €	
630/12	630	515	160/180	M12*45	119*9	542	25	580	-	14	60	50	54	8,2	125,00 €	
686/12	686	538	160/180	M12*43	154*12	575	28	630	315	18	75	60	64	12,8	181,00 €	
686/16	686	538	200/225	M16*62	154*12	575	28	630	315	18	75	60	64	12,8	190,00 €	
Spannschienen mit angeschweißten Spannkolben / Motor sliders with welded clamping piston																
864/16	864	700	200/225	M16*60	300*16	810	32	800	400	24	90	75	-	16,6	290,00 €	
864/20	864	700	250/280	M20*68	300*16	810	32	800	400	24	90	75	-	16,6	347,00 €	
1072/20	1072	865	250/280	M20*77	360*19	995	36	1000	500	30	112	100	-	33,4	480,00 €	
1072/24	1072	865	315	M24*88	360*19	995	36	1000	500	30	112	100	-	33,5	535,00 €	
1330/24	1330	1065	315/355	M24*95	430*21	1215	40	1250	625	30	130	125	-	56,6	755,00 €	

*paarweise Lieferung inklusive Spannschrauben und Motor Befestigungsschrauben mit Sechskantmutter

*supplied in pairs include clamping screws and motor fixing screws with hex nut

Alle genannten Preise verstehen sich zzgl. aktuellem Materialteuerungszuschlag und gesetzlicher MwSt. Preise inkl. Kupfer.
All prices are quoted exclusive of material surcharge and statutory VAT. Prices include Chopper.

Werner Krauter GmbH

Siemensstraße 2
D-73037 Göppingen
Telefon 07161/9383-0
Telefax 07161/9383-9120
E-Mail info@krauter.de

www.krauter.de

